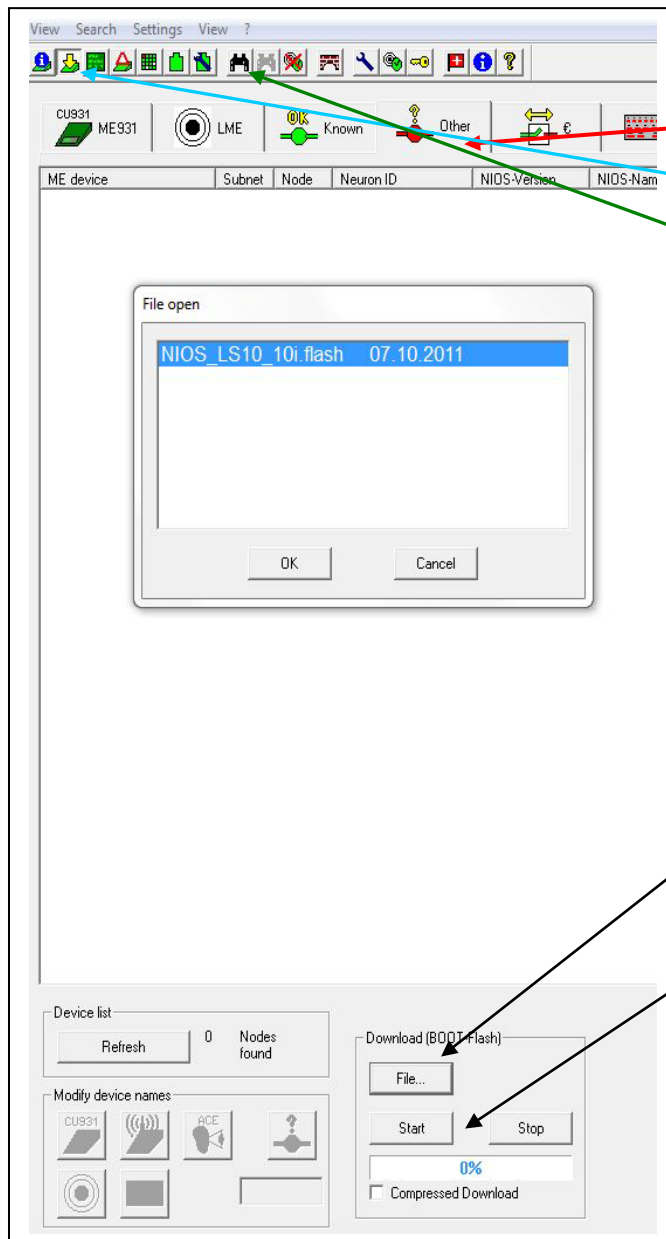


- A. Avinstallera programmet LonOrganizer från datorn som är kopplad mot markeringsystemet. (Kontrollpanelen, lägg till ta bort program)
- B. Installera nya LonOrganizer programmet från CD skivan eller fil.
- C. Starta programmet LonOrganizer. Följ instruktionen nedan börja uppfifrån och gå neråt.



1. Klicka på ikonen Other.

2. Klicka på ikonen Download.

3. Klicka på ikonen Start Search (kikaren) vänta tills samtliga tavlor syns i listan, klicka på tangenten Refresh i nedre vänstra hörnet.

4. Klicka på File välj filen: *NIOS\_LS10\_10i.flash*

5. Klicka på Start

ME Device	Subnet	Node	Neuron ID	NIOS Version	NIOS Name	NIOS TimeStamp
LS10	1	10	04 B3 EF B4 02 01	1.0i	LS10-TargetSoft...	2011.09.14 13:0...
LS10	2	10	04 BC C5 D3 02 01	1.0i	LS10-TargetSoft...	2011.09.14 13:0...
LS10	3	10	04 1A 90 C4 02 01	1.0i	LS10-TargetSoft...	2011.09.14 13:0...
LS10	4	10	04 9D EF B4 02 01	1.0i	LS10-TargetSoft...	2011.09.14 13:0...
LS10	5	10	04 B1 C5 D3 02 01	1.0i	LS10-TargetSoft...	2011.09.14 13:0...
LS10	6	10	04 A2 C5 D3 02 01	1.0i	LS10-TargetSoft...	2011.09.14 13:0...
LS10	8	10	04 D5 8F C4 02 01	1.0g	LS10-Target Sof...	2010.12.20 10:0...
LS10	9	10	04 1E 90 C4 02 01	1.0g	LS10-Target Sof...	2010.12.20 10:0...
LS10	10	10	04 AA C5 D3 02 01	1.0g	LS10-Target Sof...	2010.12.20 10:0...
LS10	11	10	04 05 90 C4 02 01	1.0g	LS10-Target Sof...	2010.12.20 10:0...
LS10	12	10	04 12 90 C4 02 01	1.0g	LS10-Target Sof...	2010.12.20 10:0...
LS10	13	10	04 22 90 C4 02 01	1.0g	LS10-Target Sof...	2010.12.20 10:0...
LS10	14	10	04 B8 C5 D3 02 01	1.0g	LS10-Target Sof...	2010.12.20 10:0...

6. Status ikonen för resp. tavla ändras till en klocka när nerladdningen startas.
7. När nerladdningen kommit till 100 % (efter ca 20 min.) kommer status ikonen att ändras från en klocka till en grön rektangel med en bock inuti. Tar ca 1 min per tavla.
8. Efter detta tryck på Refresh tangenten och kontrollera att NIOS-Versionen är 1.0i

KLART

Med vänliga hälsningar  
Kjell Pettersson



[www.sius.se](http://www.sius.se)

Tfn: 021-600 13